

NLS キーパーボックス

NLS Keeper Box

管理・ポンプ室・エレベーター機械室・電気室・倉庫など

カギ1本で管理できる

カギの一時保管箱！

保守点検
入室管理
修理緊急

対応

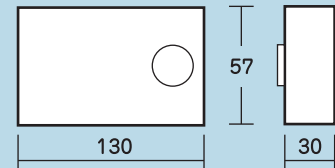
特長

- 本体はサビに強いステンレス製。
- カバーは絞り一体形で強い。
- 開き勝手は左右自由。
- 他のカムロック規格サイズに共有。

面付型

商品名 NLS キーパーボックス(面付型)
付属品 本体
鍵(ディンプルキー).....2本
材質 ステンレスSUS304
錠前 ディンプルシリンダーカムロック

●寸法:外径mm

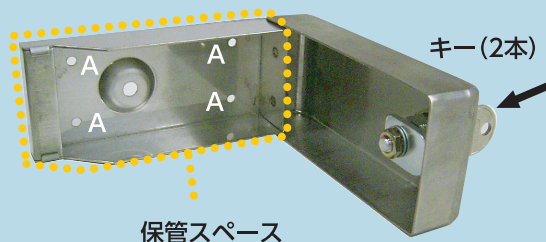


取扱説明

- 1 キーをケース本体のシリンダーに差し、右に90度まわしてフタを開けて下さい。
- 2 保管スペースのAに下地の材質にあったビスを使ってケースを固定して下さい。
※本品にビスは付属しておりませんので用途に合わせてご用意下さい。
- 3 保管スペースに保管物を置き、ケース本体のフタを閉め、キーを左にまわして元の位置にしてキーを抜いて下さい。

【注】本体は薄板なので手を切らないようにご注意ください

ケース本体

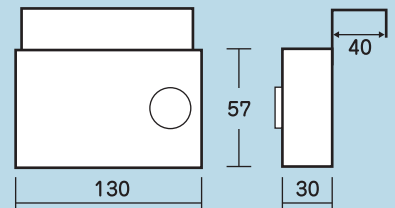
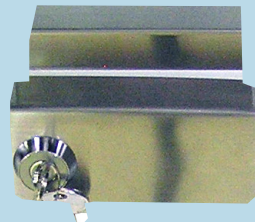


取付加工が不要の

ハンガー型

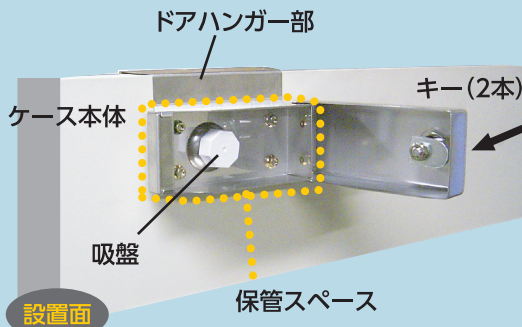
商品名 NLS キーパーボックス(ハンガー型)
付属品 本体
鍵(ディンプルキー).....2本
材質 ステンレスSUS304
錠前 ディンプルシリンダーカムロック

●寸法:外径mm



取扱説明

- 1 ご使用になるドアを開けて扉厚が40mmであることをご確認ください。
- 2 キーパーボックスのドアハンガー部をドア上部の木口に差し込み静かにドアを閉めて下さい。
※ドアの厚みに合わない時は無理にセットしないで下さい。
- 3 通常の錠前の施錠・解錠をご確認ください。
- 4 キーを差し右に90度まわしてフタを開けて下さい。
- 5 吸盤を押して下さい。
※吸盤の使用は平らな面で吸引出来る材質の扉に限られます。汚れ・油などキレイに拭いて下さい。仮押さえのためですので強くツマミを締め付けしないで下さい。
- 6 はずす時は吸盤を無理に引っ張らないでボックスの裏側のゴム調整部分から空気を抜いて外して下さい。
【注】本体は薄板なので手を切らないようにご注意ください



ドア用

対応扉厚
40ミリ

受注生産品

ご注意 下さい

- ・カバーは90度以上開けないで下さい
- ・カバーで手を挟まないようカギを差して開閉して下さい
- ・カバーにぶら下がったりたいたりしないで下さい
- ・カバーを開けてカギを取る時落としてケガをしないようにして下さい
- ・必要以上にカギを入れ無理に閉めないで下さい

使用上のご注意

- 本品は防犯向上を意図した商品ですが、防犯はお客様のご注意、ご配慮に代わるものはありません。万一の事故、破壊、犯罪、トラブル等が発生いたしましても当社は一切の補償、弁償等を行いません。ご理解頂きますようお願い致します。



発売元
株式会社 日南ロックサービス
http://www.lock.co.jp/

不許転用